

# คู่มือหรือแนวทางการขอรับบริการ สำหรับผู้รับบริการหรือผู้มาติดต่อ

## ด้านการให้บริการรับทำวิจัย

“การให้บริการรับทำวิจัย” หมายความว่า การให้บริการรับทำวิจัย การศึกษา ค้นคว้า รวบรวมข้อมูล วิเคราะห์ข้อมูล การรับเป็นที่ปรึกษา ผู้เชี่ยวชาญ และการบริการในลักษณะอื่นใดที่มหาวิทยาลัยพิจารณาเห็นว่าเป็นการให้บริการรับทำวิจัยกับหน่วยงานของรัฐหรือเอกชนที่ต้องมีการทำสัญญาหรือข้อตกลงเป็นลายลักษณ์อักษร

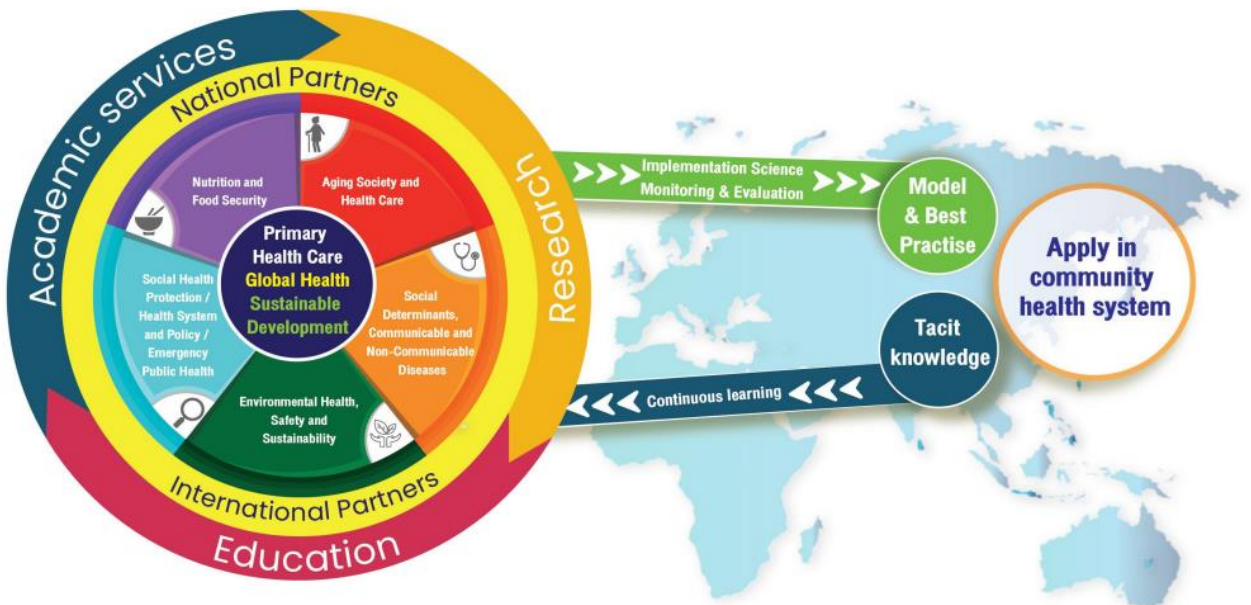
“สัญญาหรือข้อตกลง” ให้หมายความรวมถึงใบสั่งจ้าง

ที่มา : ข้อบังคับมหาวิทยาลัยมหิดล ว่าด้วยหลักเกณฑ์การให้บริการรับทำวิจัยและให้บริการทางวิชาการ พ.ศ.2561

อัตราค่าให้บริการรับทำวิจัย ให้ครอบคลุมค่าใช้จ่ายตามรายการต่อไปนี้

1. เงินเดือนหรือค่าตอบแทนที่ต้องจ่ายให้บุคลากรที่ปฏิบัติงาน (เป็นไปตามสัญญาหรือข้อตกลงกับผู้ว่าจ้าง หรือที่ส่วนงานกำหนด)
2. ค่าใช้จ่าย เช่น ค่าใช้สอย ค่าสาธารณูปโภค ค่าวัสดุ ครุภัณฑ์ เป็นต้น
3. ค่าใช้สิทธิหรือใช้ประโยชน์ในทรัพย์สินทางปัญญา ผลงานวิจัยและนวัตกรรม หรือข้อมูล ฐานข้อมูล
4. ค่าบริหารจัดการ
5. ค่าธรรมเนียมการให้บริการรับทำวิจัย (เป็นไปตามที่มหาวิทยาลัยประกาศกำหนด)
6. ค่าใช้จ่ายอื่นๆที่เกี่ยวข้องกับการให้บริการรับทำวิจัย

## ประเด็นและความเชี่ยวชาญของสถาบันพัฒนาสุขภาพอาเซียนในการให้บริการรับทำวิจัย



# หน่วยส่งเสริมการวิจัย

โทรศัพท์: 02 441 9040-3 ต่อ 45, 39

## นักปฏิบัติการวิจัย



เกรียงศักดิ์ ธรรมอภิพล  
โทรศัพท์: 02 441 9040-3 ต่อ 39  
kriengsak.sue@mahidol.ac.th



วิชชุกร สุริยะวงศ์ไพศาล  
โทรศัพท์: 02 441 9040-3 ต่อ 39  
wichukorn.sur@mahidol.ac.th



มงคล ธงชัยธนาวุฒิ  
โทรศัพท์: 02 441 9040-3 ต่อ 72  
mongkon.tho@mahidol.ac.th



พงศ์ไพบูลย์ ตูลารักษ์  
โทรศัพท์: 02 441 9040-3 ต่อ 72  
pongpaiboon.tul@mahidol.ac.th



วริศรา ลาพินี  
โทรศัพท์: 02 441 9040-3 ต่อ 72  
varisara.boo@mahidol.ac.th



Jeevan Bhatta  
โทรศัพท์: 02 441 9040-3 ต่อ 70  
jeevan.bha@mahidol.ac.th

## นักบริหารงานวิจัย

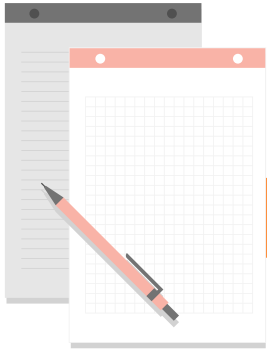


ปณณวัฒน์ เกื่อนกลิ่น  
โทรศัพท์: 02 441 9040-3 ต่อ 45  
pannawat.thu@mahidol.ac.th

## นักวิชาการศึกษา



ดุษณี ดำมี  
โทรศัพท์: 02 441 9040-3 ต่อ 45  
dusanee.dam@mahidol.ac.th



## ด้านการให้บริการรับทำวิจัย

### ขั้นตอนการให้บริการรับทำวิจัย (หมวดที่ 1)

1. ดำเนินการยื่นข้อเสนอโครงการ
2. มอบอำนาจเพื่อลงนามในสัญญา
3. ขึ้นทะเบียนโครงการ
4. ส่งมอบงานและเบิกจ่ายเงิน
5. จัดสรรเงินโครงการ
6. ปิดโครงการและรายงานผล

### หมวดที่ 1 การให้บริการรับทำวิจัย

“การให้บริการรับทำวิจัย เป็นการศึกษาค้นคว้า รวบรวมข้อมูล รับเป็นที่ปรึกษา ผู้เชี่ยวชาญ หรือการให้บริการอื่นใดที่ทางมหาวิทยาลัยพิจารณาเห็นว่าเป็นการให้บริการรับทำวิจัย โดยเป็นการให้บริการกับหน่วยงานภาครัฐหรือเอกชน”

อ้างอิง: <https://int.mahidol.ac.th/announcements-and-regulations/#RA-Documents>

# แนวทางการให้บริการสนับสนุนการดำเนินงานวิจัย

## หน่วยส่งเสริมการวิจัย

### งานวิจัยและขับเคลื่อนนโยบายพัฒนาสุขภาพ



ดุษณี ดำมี โทรศัพท์: 45

อีเมล: [dusanee.dam@mahidol.ac.th](mailto:dusanee.dam@mahidol.ac.th) /edu

#### หน่วยงานที่รับผิดชอบประสานงาน

- ประสานงานแหล่งทุนสนับสนุนการวิจัยภายในประเทศ
- การขึ้นสัญญาโครงการ และบริหารจัดการโครงการตามแผนการดำเนินงานวิจัย
- **กลุ่มวิจัย** Active Aging (AIHD Research working group)



ปัทมวัฒน์ เกื้อนกลิ่น โทรศัพท์: ต่อ 45

อีเมล: [pannawat.thu@mahidol.ac.th](mailto:pannawat.thu@mahidol.ac.th) /edu

#### หน่วยงานที่รับผิดชอบประสานงาน

- กองบริหารงานวิจัย มหาวิทยาลัยมหิดล
- แหล่งทุนวิจัยต่างประเทศ
- บริหารข้อมูลงานวิจัย
- **กลุ่มวิจัย** Nutrition & Food Security (AIHD Research working group)



เกรียงศักดิ์ ธรรมอภิพล โทรศัพท์: ต่อ 39

อีเมล: [kriengsak.sue@mahidol.ac.th](mailto:kriengsak.sue@mahidol.ac.th) /edu

#### หน่วยงานที่รับผิดชอบประสานงาน

- กองบริหารงานวิจัย มหาวิทยาลัยมหิดล
- แหล่งทุนสนับสนุนการวิจัยภายในประเทศ
- การยื่นขอพิจารณาจริยธรรมการวิจัย MUCIRB
- **กลุ่มวิจัย** Health System & Social Health Protection (AIHD Research working group)



วิชชุกร สุริยะวงศ์ไพศาล โทรศัพท์: ต่อ 45

อีเมล: [wichukorn.sur@mahidol.ac.th](mailto:wichukorn.sur@mahidol.ac.th) /edu

#### หน่วยงานที่รับผิดชอบประสานงาน

- สถาบันบริหารจัดการเทคโนโลยีและนวัตกรรม (iNT)
- ประสานงานเครือข่ายวิจัยระดับนานาชาติ
- **กลุ่มวิจัย** Behavioral Sciences & Social Health Determinants for CDs & NCDs (AIHD Research working group)

ติดต่อ: 02 441 9040-3 ต่อ 39 , 45

[Aihd.research01@gmail.com](mailto:Aihd.research01@gmail.com)